

# 第20回 中国・四国・九州実業団バスケットボール選手権大会

1. 期 日 平成26年5月31日(土) 11:00~  
 6月 1日(日) 9:30~  
 2. 会 場 水島緑地福田公園体育館 : A・B・Cコート  
 三菱化学ハートアリーナ : D・Eコート

3. 組み合わせ  
男子組合せ

6月1日(日) 5月31日(土)

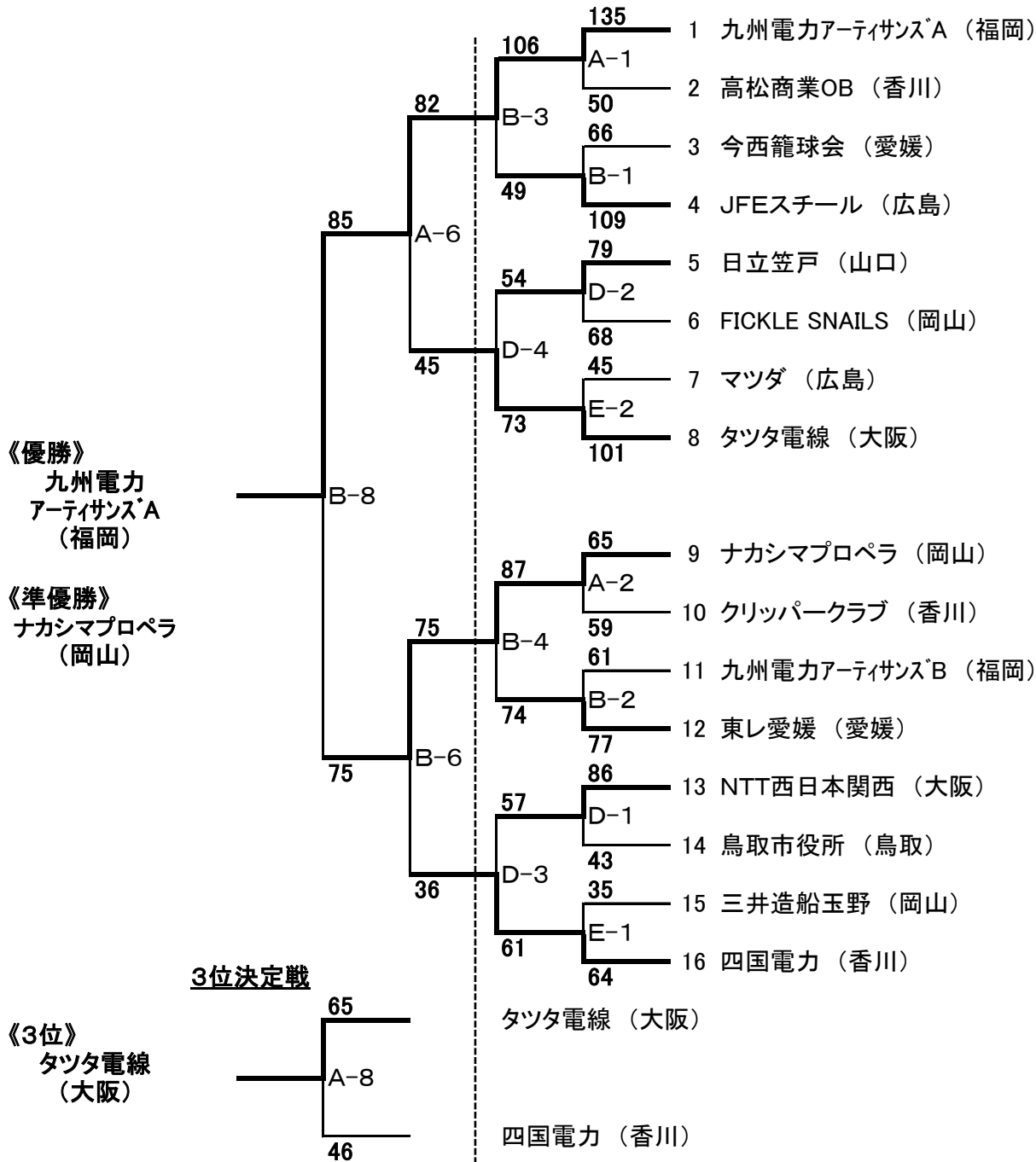
試合開始時間

第1日目(5月31日)

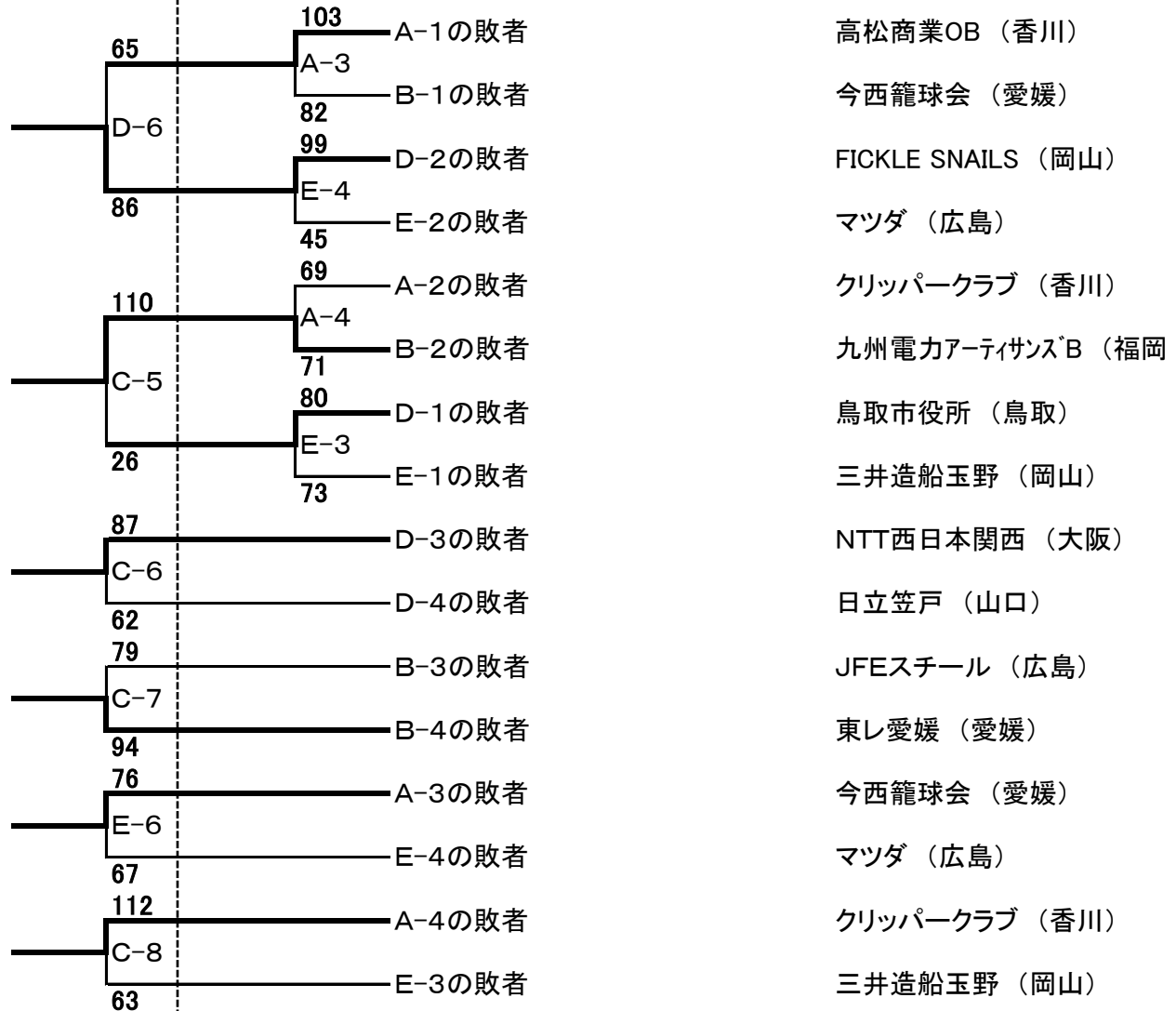
①11:00~  
 ②12:40~  
 ③14:20~  
 ④16:00~

第2日目(6月1日)

⑤ 9:30~  
 ⑥11:10~  
 ⑦12:50~  
 ⑧14:30~



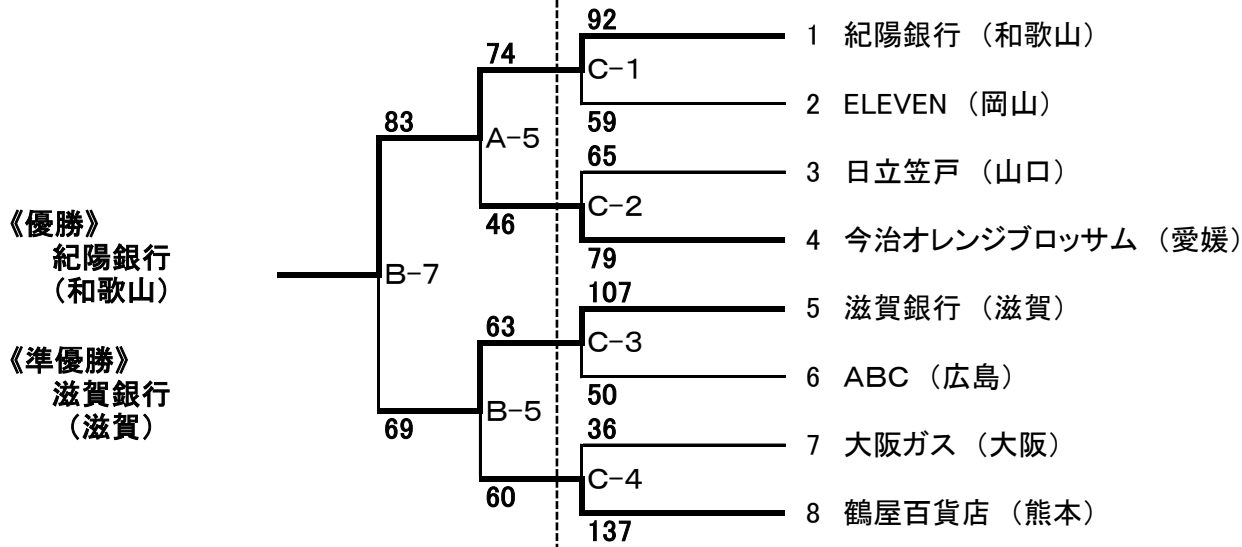
6月1日(日) 5月31日(土)



女子組合せ

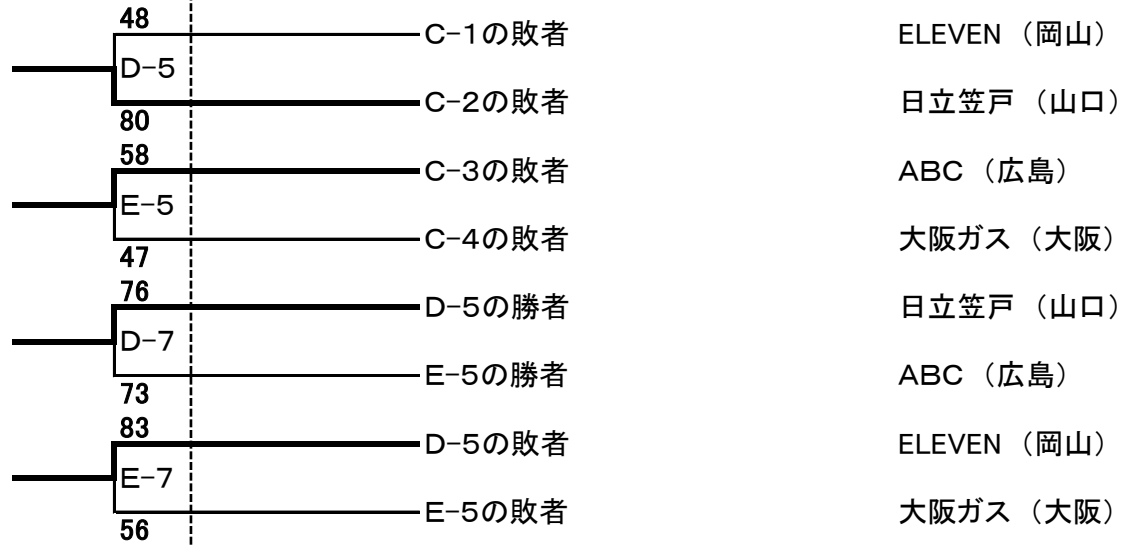
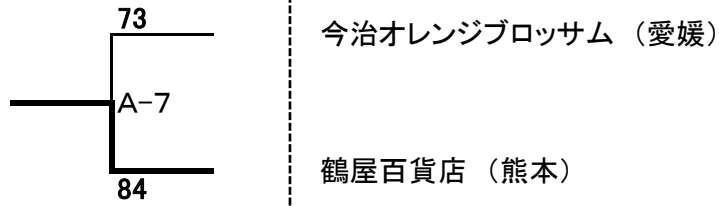
6月1日(日)

5月31日(土)



3位決定戦

《3位》  
鶴屋百貨店 (熊本)



黒字=男子 赤字=女子	Aコート	Bコート	Cコート	Dコート	Eコート
5月31日					
1試合	九州電力 アーティサンスA (福岡) 135 $\begin{pmatrix} 30 - 9 \\ 25 - 19 \\ 43 - 11 \\ 37 - 11 \end{pmatrix}$ 50 高松商業OB (香川)	JFEスチール (広島) 109 $\begin{pmatrix} 33 - 13 \\ 22 - 19 \\ 28 - 13 \\ 26 - 21 \end{pmatrix}$ 66 今西籠球会 (愛媛)	紀陽銀行 (和歌山) 92 $\begin{pmatrix} 22 - 10 \\ 22 - 13 \\ 23 - 15 \\ 25 - 21 \end{pmatrix}$ 59 ELEVEN (岡山)	NTT西日本関 西 (大阪) 86 $\begin{pmatrix} 24 - 14 \\ 20 - 9 \\ 18 - 8 \\ 24 - 12 \end{pmatrix}$ 43 鳥取市役所 (鳥取)	四国電力 (香川) 64 $\begin{pmatrix} 16 - 13 \\ 16 - 7 \\ 16 - 5 \\ 16 - 10 \end{pmatrix}$ 35 三井造船玉野 (岡山)
2試合	ナカシマ プロペラ (岡山) 65 $\begin{pmatrix} 17 - 18 \\ 18 - 15 \\ 24 - 18 \\ 6 - 8 \end{pmatrix}$ 59 クリッパー クラブ (香川)	東レ愛媛 (愛媛) 77 $\begin{pmatrix} 13 - 16 \\ 14 - 20 \\ 21 - 13 \\ 29 - 12 \end{pmatrix}$ 61 九州電力 アーティサンスB (福岡)	今治オレンジ プロッサム (愛媛) 79 $\begin{pmatrix} 22 - 15 \\ 26 - 16 \\ 15 - 18 \\ 16 - 16 \end{pmatrix}$ 65 日立笠戸 (山口)	日立笠戸 (山口) 79 $\begin{pmatrix} 18 - 13 \\ 17 - 17 \\ 28 - 21 \\ 16 - 17 \end{pmatrix}$ 68 FICKLE SNAILS (岡山)	タツタ電線 (大阪) 101 $\begin{pmatrix} 30 - 12 \\ 29 - 11 \\ 27 - 13 \\ 15 - 9 \end{pmatrix}$ 45 マツダ (広島)
3試合	高松商業OB (香川) 103 $\begin{pmatrix} 29 - 17 \\ 25 - 22 \\ 23 - 23 \\ 26 - 20 \end{pmatrix}$ 82 今西籠球会 (愛媛)	九州電力 アーティサンスA (福岡) 106 $\begin{pmatrix} 28 - 8 \\ 22 - 18 \\ 28 - 11 \\ 28 - 12 \end{pmatrix}$ 49 JFEスチール (広島)	滋賀銀行 (滋賀) 107 $\begin{pmatrix} 31 - 15 \\ 31 - 13 \\ 25 - 9 \\ 20 - 13 \end{pmatrix}$ 50 ABC (広島)	四国電力 (香川) 61 $\begin{pmatrix} 18 - 9 \\ 14 - 19 \\ 10 - 14 \\ 19 - 15 \end{pmatrix}$ 57 NTT西日本関 西 (大阪)	鳥取市役所 (鳥取) 80 $\begin{pmatrix} 22 - 25 \\ 29 - 21 \\ 21 - 12 \\ 8 - 15 \end{pmatrix}$ 73 三井造船玉野 (岡山)
4試合	九州電力 アーティサンスB (福岡) 71 $\begin{pmatrix} 22 - 16 \\ 19 - 21 \\ 12 - 16 \\ 18 - 16 \end{pmatrix}$ 69 クリッパー クラブ (香川)	ナカシマ プロペラ (岡山) 87 $\begin{pmatrix} 25 - 6 \\ 18 - 18 \\ 14 - 31 \\ 30 - 19 \end{pmatrix}$ 74 東レ愛媛 (愛媛)	鶴屋百貨店 (熊本) 137 $\begin{pmatrix} 34 - 6 \\ 37 - 7 \\ 34 - 10 \\ 32 - 13 \end{pmatrix}$ 36 大阪ガス (大阪)	タツタ電線 (大阪) 73 $\begin{pmatrix} 21 - 22 \\ 17 - 10 \\ 17 - 9 \\ 18 - 13 \end{pmatrix}$ 54 日立笠戸 (山口)	FICKLE SNAILS (岡山) 99 $\begin{pmatrix} 29 - 11 \\ 23 - 10 \\ 19 - 17 \\ 28 - 7 \end{pmatrix}$ 45 マツダ (広島)
6月1日					
5試合	紀陽銀行 (和歌山) 74 $\begin{pmatrix} 20 - 4 \\ 17 - 6 \\ 20 - 24 \\ 17 - 12 \end{pmatrix}$ 46 今治オレンジ プロッサム (愛媛)	滋賀銀行 (滋賀) 63 $\begin{pmatrix} 18 - 11 \\ 18 - 16 \\ 17 - 16 \\ 10 - 17 \end{pmatrix}$ 60 鶴屋百貨店 (熊本)	九州電力 アーティサンスB (福岡) 110 $\begin{pmatrix} 31 - 6 \\ 22 - 12 \\ 25 - 4 \\ 32 - 4 \end{pmatrix}$ 26 鳥取市役所 (鳥取)	日立笠戸 (山口) 80 $\begin{pmatrix} 21 - 9 \\ 24 - 15 \\ 21 - 12 \\ 14 - 12 \end{pmatrix}$ 48 ELEVEN (岡山)	ABC (広島) 58 $\begin{pmatrix} 6 - 13 \\ 20 - 16 \\ 16 - 13 \\ 16 - 5 \end{pmatrix}$ 47 大阪ガス (大阪)
6試合	九州電力 アーティサンスA (福岡) 82 $\begin{pmatrix} 22 - 14 \\ 20 - 9 \\ 21 - 5 \\ 19 - 17 \end{pmatrix}$ 45 タツタ電線 (大阪)	ナカシマ プロペラ (岡山) 75 $\begin{pmatrix} 24 - 13 \\ 14 - 6 \\ 20 - 6 \\ 17 - 11 \end{pmatrix}$ 36 四国電力 (香川)	NTT西日本関 西 (大阪) 87 $\begin{pmatrix} 19 - 18 \\ 17 - 19 \\ 28 - 17 \\ 23 - 8 \end{pmatrix}$ 62 日立笠戸 (山口)	FICKLE SNAILS (岡山) 86 $\begin{pmatrix} 24 - 16 \\ 15 - 17 \\ 29 - 16 \\ 18 - 16 \end{pmatrix}$ 65 高松商業OB (香川)	今西籠球会 (愛媛) 76 $\begin{pmatrix} 12 - 17 \\ 17 - 25 \\ 21 - 9 \\ 26 - 16 \end{pmatrix}$ 67 マツダ (広島)
7試合	鶴屋百貨店 (熊本) 84 $\begin{pmatrix} 23 - 26 \\ 15 - 15 \\ 23 - 15 \\ 23 - 17 \end{pmatrix}$ 73 今治オレンジ プロッサム (愛媛)	紀陽銀行 (和歌山) 83 $\begin{pmatrix} 23 - 21 \\ 22 - 25 \\ 14 - 13 \\ 24 - 10 \end{pmatrix}$ 69 滋賀銀行 (滋賀)	東レ愛媛 (愛媛) 94 $\begin{pmatrix} 23 - 17 \\ 19 - 20 \\ 21 - 18 \\ 31 - 24 \end{pmatrix}$ 79 JFEスチール (広島)	日立笠戸 (山口) 76 $\begin{pmatrix} 26 - 10 \\ 15 - 28 \\ 16 - 14 \\ 19 - 21 \end{pmatrix}$ 73 ABC (広島)	ELEVEN (岡山) 83 $\begin{pmatrix} 23 - 14 \\ 13 - 8 \\ 18 - 17 \\ 29 - 17 \end{pmatrix}$ 56 大阪ガス (大阪)
8試合	九州電力 アーティサンスA (福岡) 85 $\begin{pmatrix} 20 - 21 \\ 26 - 17 \\ 19 - 17 \\ 20 - 20 \end{pmatrix}$ 75 ナカシマ プロペラ (岡山)	タツタ電線 (大阪) 65 $\begin{pmatrix} 12 - 9 \\ 12 - 5 \\ 19 - 8 \\ 22 - 24 \end{pmatrix}$ 46 四国電力 (香川)	クリッパー クラブ (香川) 112 $\begin{pmatrix} 20 - 15 \\ 26 - 23 \\ 39 - 8 \\ 27 - 17 \end{pmatrix}$ 63 三井造船玉野 (岡山)	/	